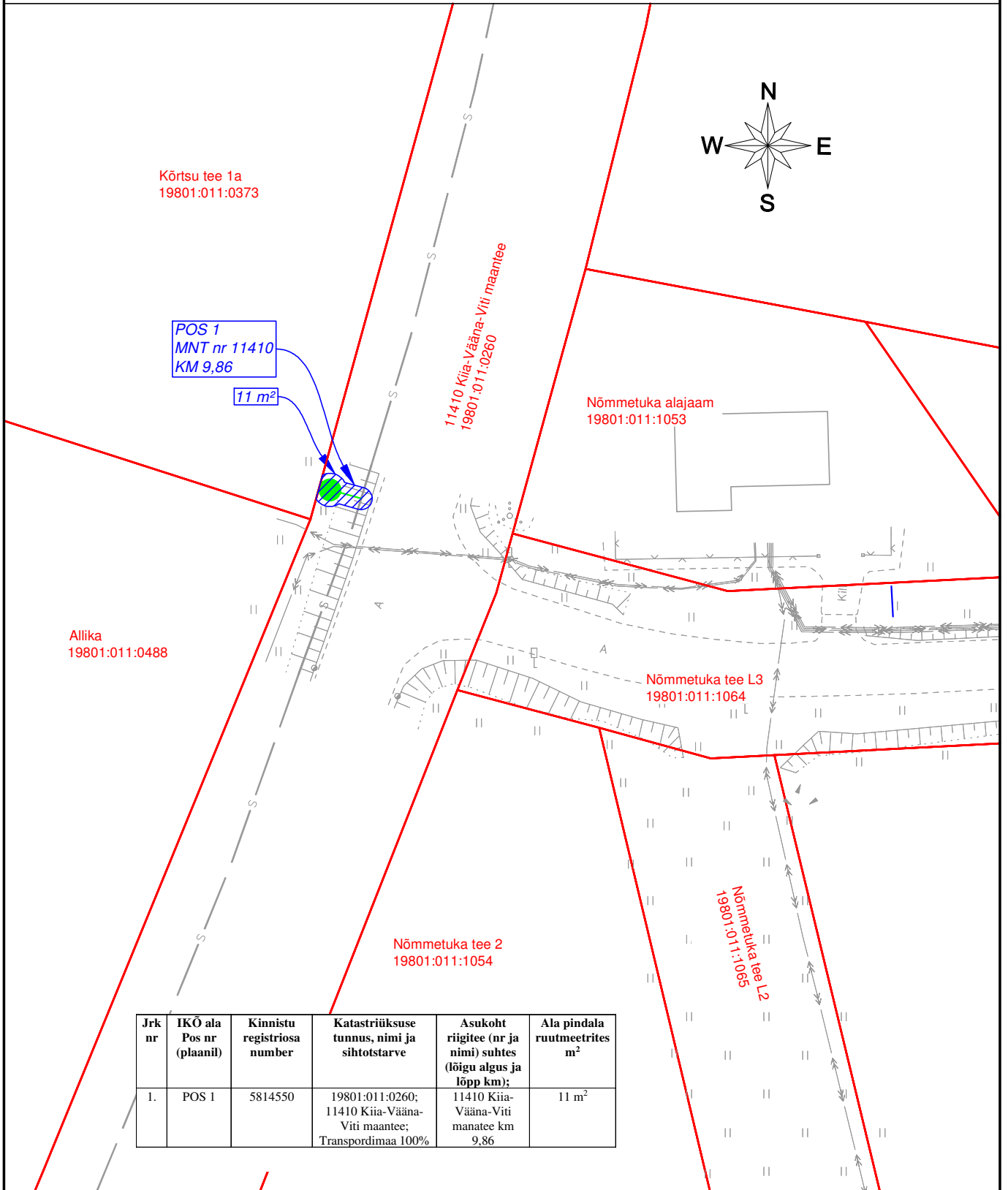


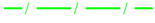



ISIKLIKU KASUTUSÕIGUSE ALA PLAAN
 11410 Kiia-Vääna-Viti maantee (19801:011:0260) registriosa nr 5814550
 Liikva küla, Harku vald, Harju maakond

M 1:500, A4



Jrk nr	IKÕ ala Pos nr (plaanil)	Kinnistu registriosa number	Katastriüksuse tunnus, nimi ja sihtotstarve	Asukoht riigitee (nr ja nimi) suhtes (lõigu algus ja lõpp km);	Ala pindala ruutmeetrites m ²
1.	POS 1	5814550	19801:011:0260; 11410 Kiia-Vääna-Viti maantee; Transpordimaa 100%	11410 Kiia-Vääna-Viti maantee km 9,86	11 m ²

-  - Kasutusõiguse ala
-  - Katastriüksuse piir
-  - Projekteeritud tehno võrk - side-maakaabelliin
-  - Projekteeritud tehno võrk - sidekaev

Projekt: Passiivse elektroonilise side juurdepääsuvõrgu rajamine.
 Liikva küla, Harku vald, Harju maakond
 Töö nr: VT1297
 Koostaja: Draftit OÜ